

Příloha č. 5 Smlouvy o Dílo – Specifikace zařízení

Popis zboží: Informační panely, bez potisku

Všeobecný popis: pevně ukotvená i mobilní kovová konstrukce zabezpečená proti povětrnostním vlivům a odolná vůči celoročnímu počasí, pokud možno bezúdržbové, popř. provedení s minimálními nároky na údržbu

Specifikace/Počet informačních panelů:

- Mobilní (typ A) – tabule ve vel. 2 x 3 m (V x D) – 2 ks
- Pevně ukotvený (typ B) – tabule ve vel. 2 x 3 m (V x D) – 2 ks
- Pevně ukotvený (typ B) – tabule ve vel. 1 x 1,5 m (V x D) – 2 ks

Místo plnění (dodávky):

Pevně ukotvené panely (typ B) - areál letiště Praha-Ruzyně, přesné umístění dle Přílohy č. 6 Smlouvy
Mobilní panely – Sklad Letiště Praha, a. s. (bude upřesněno po oznámení o dodávce/avízu).

Dodání zboží je nutné avizovat zásilku alespoň s týdenní předstihem

Materiál konstrukce (stojan, rám, tabule): ocel nebo jiný vhodný kov

Mobilní (typ A) - materiál patky: monolit, beton

Pevně umístěné panely (typ B) : pevné ukotvení do země

Rozměry tabule:

- 2 x 3 m (V x D)
- 1 x 1,5 m (V x D)

Odolnost/záruka:

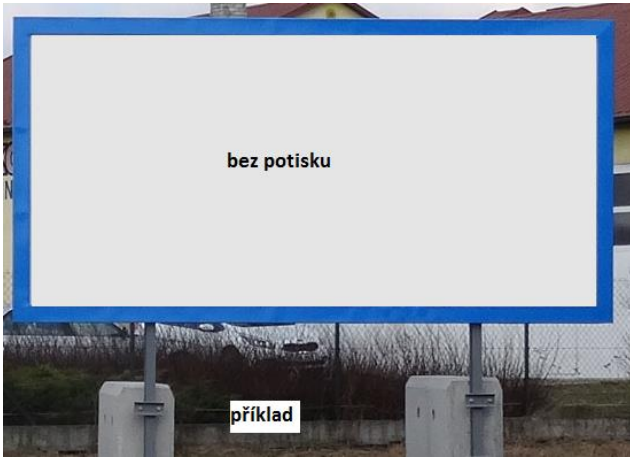
- Záruka na konstrukci 10 let
- povrchová úprava kovové konstrukce - pozinkování
- odolnost vůči celoročním povětrnostním podmínkám v místě instalace, tj. v areálu Letiště Praha, a. s.
- rozměr, tvar a materiál betonových patek musí odpovídat statickému zatížení panelu v našich povětrnostních podmínkách (do rychlosti větru 30,6 m/s, tj. 110 km/h)
- minimální nároky na údržbu v průběhu roku

Výška:

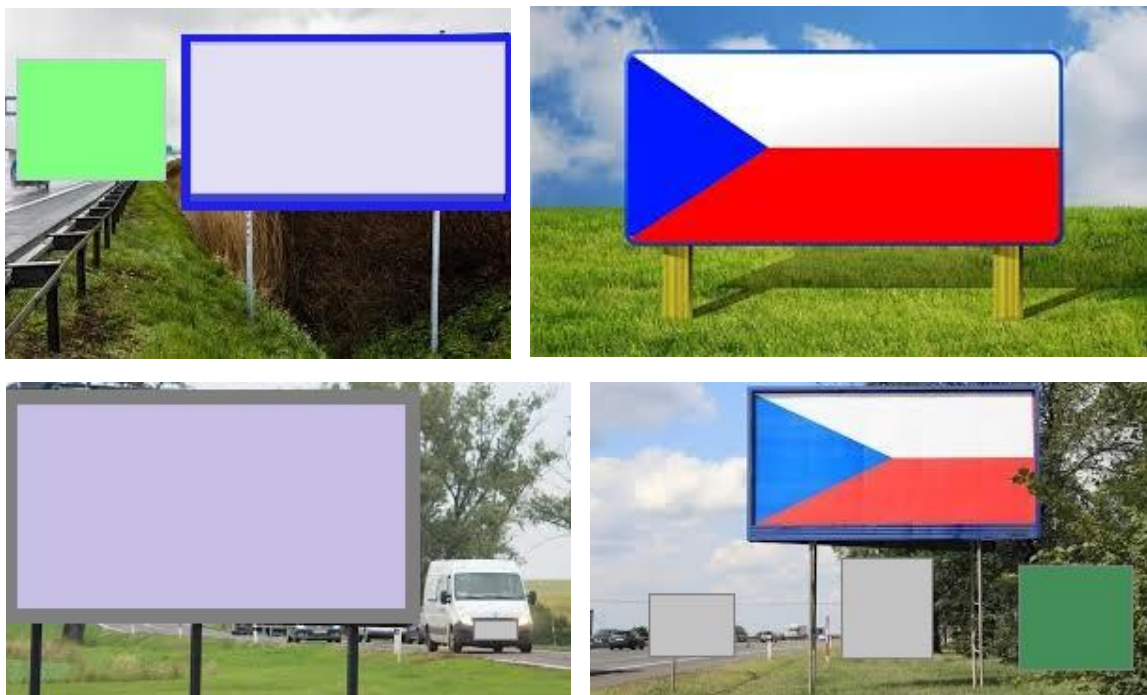
- u mobilních panelů (typ A) výška nastavitelná od země až do 2,3 m (ke spodní hraně rámu tabule)
- u pevně zabudovaných panelů (typ B) výška nastavitelná od země až do 2,3m od země (ke spodní hraně rámu tabule)

Detaily příkladů pevného rozebíratelného ukotvení konstrukce k betonovým patkám (typ A):

- Patky musí být oddělitelné od konstrukce, nicméně nesmí být na konstrukci volně ložené (spojení s konstrukcí panelu - např. formou objímky, viz obr. níže – musí být tedy rozebíratelné a opětovně použitelné)



Pevné ukotvení - Typ B (příklady):



Další požadavky – platí pro oba typy panelů (A, B) a obě velikosti tabule:

- Bez osvětlení a jiné infrastruktury
- Bez loga či značky výrobce či dodavatele