

č.j.: RTE/1/20..

## **Vybudování pracoviště pro řízení revizí na stání č. 1 v hangáru F**

### **Technické podmínky**

Vypracoval: RTE – S. Drcmánková  
15.1.2020

Schválil: M/RTE – Z.Horešovská

## 1. Úvod – zdůvodnění

Na základě rozhodnutí vedení CSAT/AM v r. 2019 bude nutné na hangárovém stání č. 1 vybudovat pracoviště pro řízení revizí a práci s dokumentací a výpočetní technikou a vytvořit tak pro pracovníky Plánování (PL) a Údržby letadel (UDL) stejné podmínky, jako na ostatních stáních těžké údržby. Pro uvedenou akci je již zpracována LP/TSN Dokumentace pro ohlášení stavby.

## 2. Návrh řešení

Z výše uvedeného důvodu bude na hangárové stání č. 1 instalována montovaná modulová vestavba stejného nebo podobného typu, jako jsou stávající vestavby na stáních č. 2-6 v hangárové hale. Vestavba pro stojánku č. 1 bude umístěna u sloupu č. 3 v hangárové hale – viz příloha č. 1a, 1b.

Vhodný systém požadovaných vestaveb nabízí např. firma Touax, [www.touax.cz](http://www.touax.cz), která již dodala vestavby na stání č. 2-6 nebo firma „MILT montované systémy“, [www.milt.cz](http://www.milt.cz) - výkres typu stávajících vestaveb viz příloha č. 2.

## 3. Požadavky na pracoviště

Vybudované pracoviště musí splňovat následující požadavky:

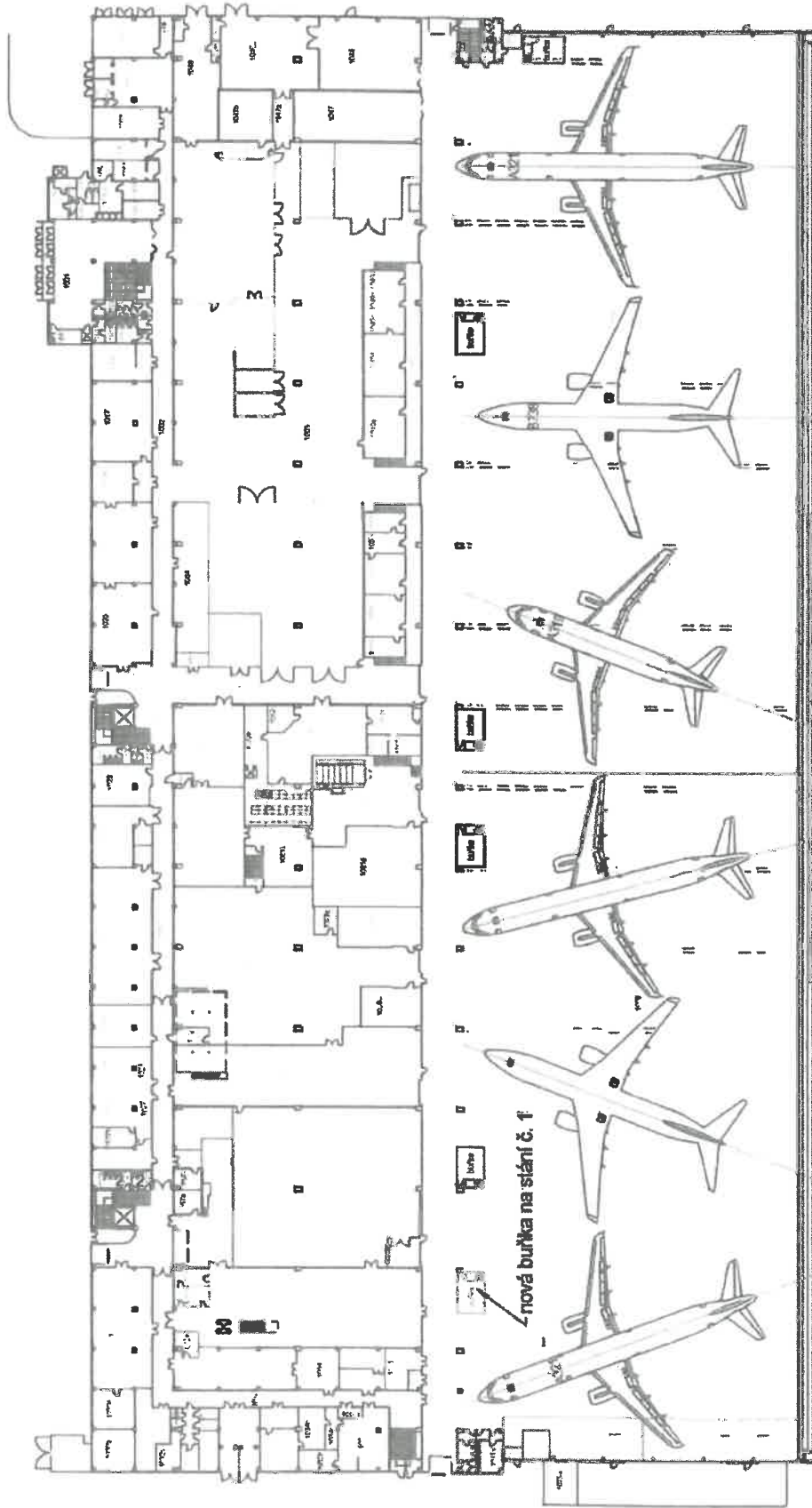
- vestavba musí odpovídat všem příslušným hygienickým předpisům (větrání, osvětlení, vytápění)
- ve vestavbě musí být instalovány datové a elektrické rozvody pro připojení 4 PC a 2 síťových tiskáren (viz příloha č. 3)
- vestavba musí být vybavena EPS (součástí dodávky bude pouze příprava na její instalaci)
- ve vestavbě musí být instalována klimatizace, včetně vývodu vně vestavby (přívody zajistí investor vlastními silami)
- ve vestavbě musí být instalována přímotopná tělesa, případně klimatizační jednotka i s možností ohřevu (v několika stávajících vestavbách tomu tak je a topný výkon je plně dostačující)
- vestavba musí mít alespoň jedno okno otevíratelné, okna vestavby musí směřovat na prostor stojánky č. 1
- okna vestavby musí být opatřena žaluziemi
- vestavba musí být samostatně stojící (vestavbu nelze zakotvit do podlahy)
- vestavba musí mít rozměry stejné nebo přibližně stejné jako jsou rozměry stávajících vestaveb (půdorysný rozměr 4885 mm x 4005 mm)
- z důvodu maximálního využití prostoru musí mít vestavba zvýšené podlaží s možností využití půdorysné plochy pod ní. Světlá podchozí výška pod buňkou musí být minimálně 2500 mm, aby bylo možné pod konstrukci umístit pracoviště s PC.
- v prostoru pod vestavbou musí být instalovány datové a elektrické rozvody pro připojení 9 PC ve stolcích (1 stolec = 1 datová dvouzásuvka + 1 el. dvouzásuvka)
- s ohledem na instalaci 3 ks monitorů PC Vizual na vnější stěnu vestavby je třeba připravit průchod pro kabeláž a kotvící body pro následné uchycení monitorů.

**Poznámky:**

- detailní řešení vestavby bude řešeno/konzultováno po výběru dodavatele
- akce může být realizována až po 8.6.2020

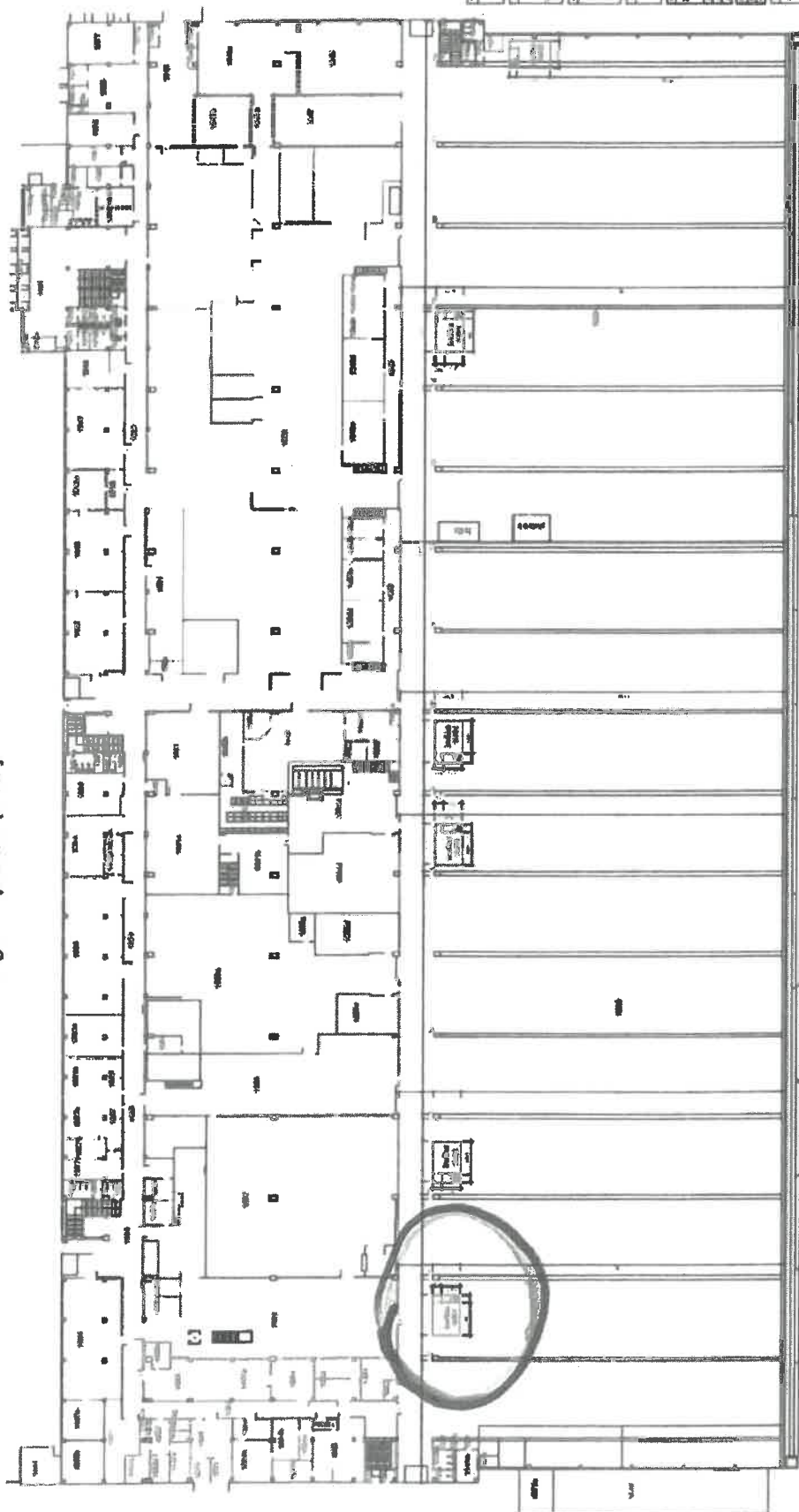
Hangár F

Umístění pracoviště pro řízení revizí v hangárové hale na stání č. 1



Hangár F - přízemí (1. NP)

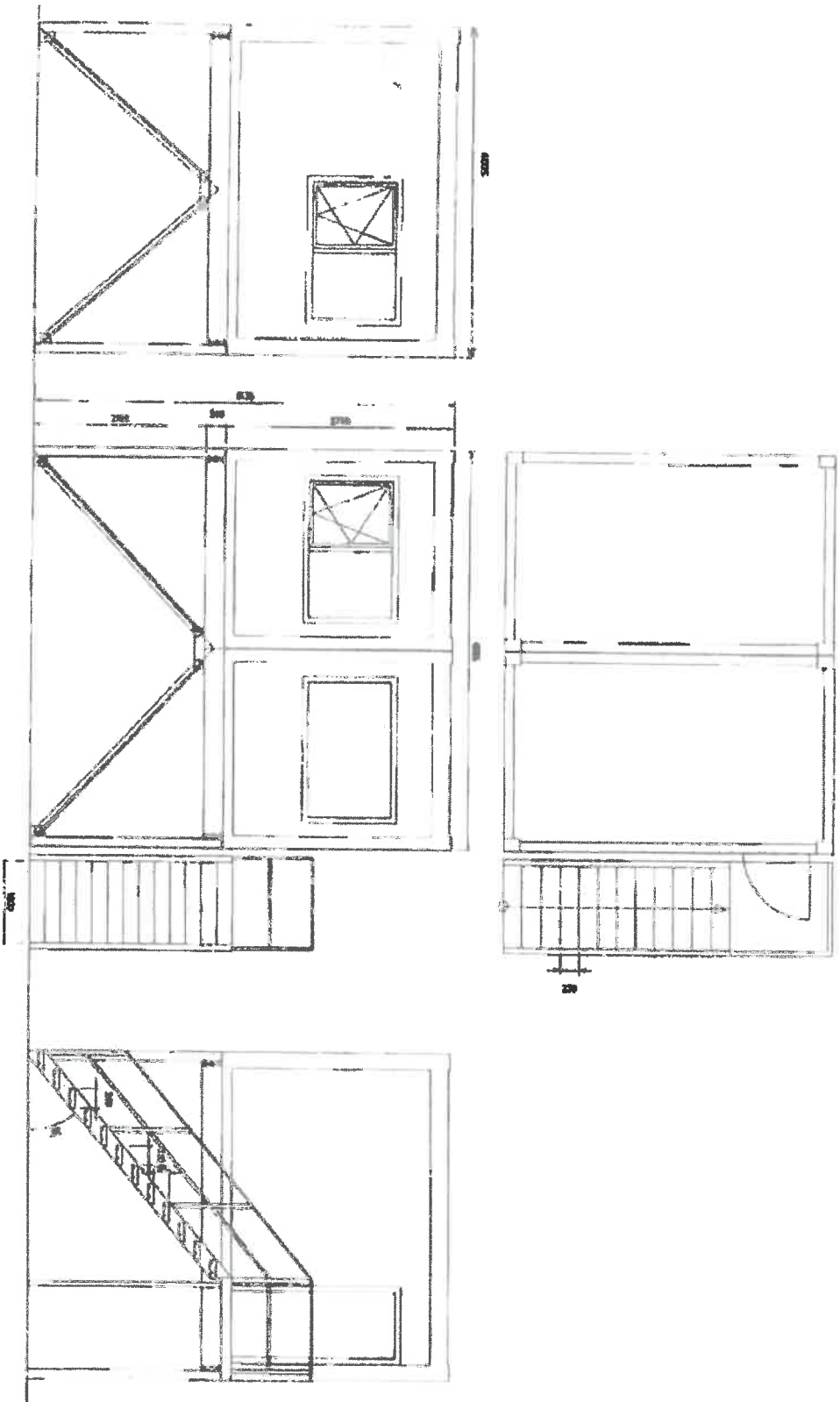
PODROBY - VÁŽENÍ



LEGENDA:  
 ■ PRŮMĚRNÝ PRŮŘEZ  
 ■ PRŮMĚRNÝ PRŮŘEZ

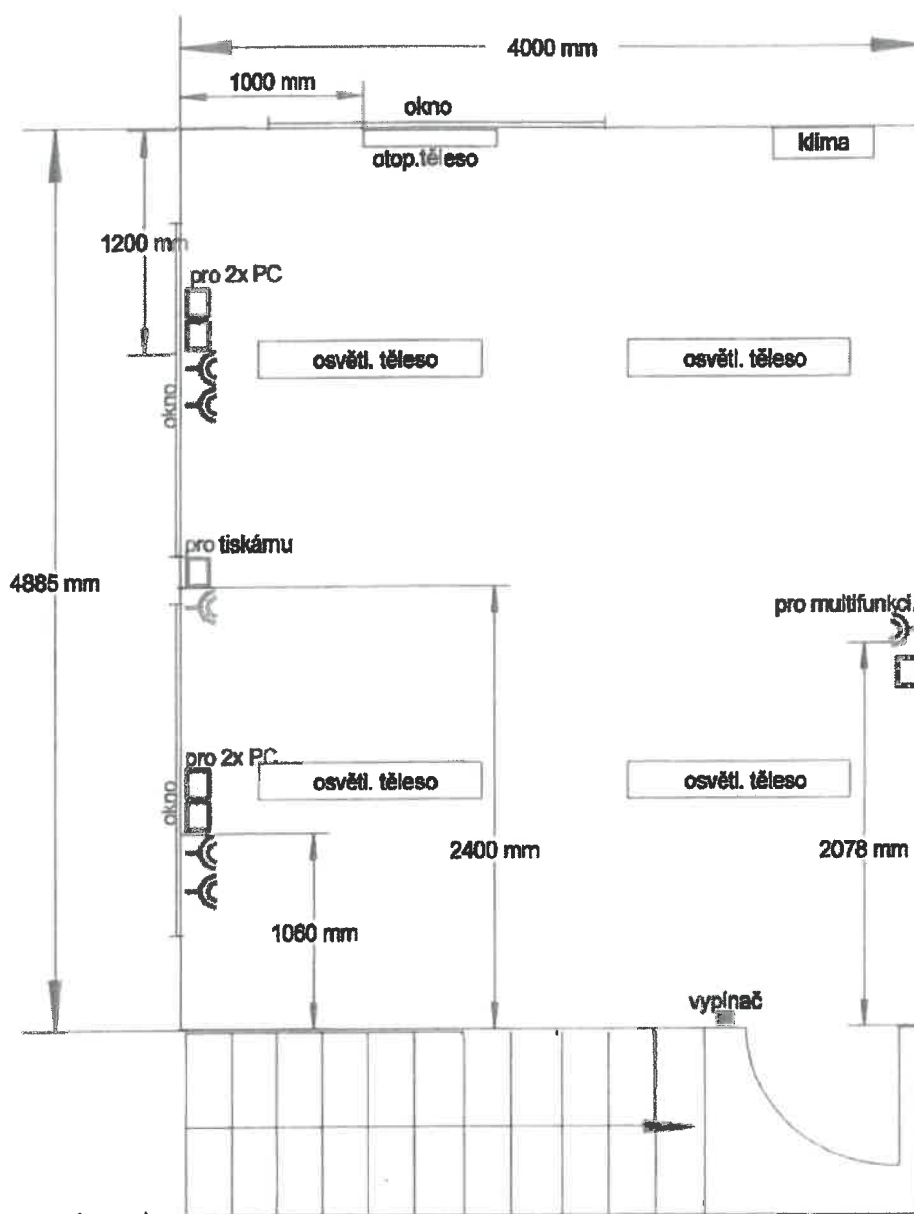
1. Účel stavby, adresa stavby a číslo popisné	2. Jméno a příjmení autora projektu	3. Jméno a příjmení vedoucího projektu	4. Jméno a příjmení zpracovatele projektu
5. Datum vypracování projektu	6. Datum schválení projektu	7. Datum vydání projektu	8. Datum vydání projektu
9. Měřítko: 1:100	10. Měřítko: 1:100	11. Měřítko: 1:100	12. Měřítko: 1:100
13. Měřítko: 1:100	14. Měřítko: 1:100	15. Měřítko: 1:100	16. Měřítko: 1:100
17. Měřítko: 1:100	18. Měřítko: 1:100	19. Měřítko: 1:100	20. Měřítko: 1:100
21. Měřítko: 1:100	22. Měřítko: 1:100	23. Měřítko: 1:100	24. Měřítko: 1:100
25. Měřítko: 1:100	26. Měřítko: 1:100	27. Měřítko: 1:100	28. Měřítko: 1:100
29. Měřítko: 1:100	30. Měřítko: 1:100	31. Měřítko: 1:100	32. Měřítko: 1:100
33. Měřítko: 1:100	34. Měřítko: 1:100	35. Měřítko: 1:100	36. Měřítko: 1:100
37. Měřítko: 1:100	38. Měřítko: 1:100	39. Měřítko: 1:100	40. Měřítko: 1:100
41. Měřítko: 1:100	42. Měřítko: 1:100	43. Měřítko: 1:100	44. Měřítko: 1:100
45. Měřítko: 1:100	46. Měřítko: 1:100	47. Měřítko: 1:100	48. Měřítko: 1:100
49. Měřítko: 1:100	50. Měřítko: 1:100	51. Měřítko: 1:100	52. Měřítko: 1:100
53. Měřítko: 1:100	54. Měřítko: 1:100	55. Měřítko: 1:100	56. Měřítko: 1:100
57. Měřítko: 1:100	58. Měřítko: 1:100	59. Měřítko: 1:100	60. Měřítko: 1:100
61. Měřítko: 1:100	62. Měřítko: 1:100	63. Měřítko: 1:100	64. Měřítko: 1:100
65. Měřítko: 1:100	66. Měřítko: 1:100	67. Měřítko: 1:100	68. Měřítko: 1:100
69. Měřítko: 1:100	70. Měřítko: 1:100	71. Měřítko: 1:100	72. Měřítko: 1:100
73. Měřítko: 1:100	74. Měřítko: 1:100	75. Měřítko: 1:100	76. Měřítko: 1:100
77. Měřítko: 1:100	78. Měřítko: 1:100	79. Měřítko: 1:100	80. Měřítko: 1:100
81. Měřítko: 1:100	82. Měřítko: 1:100	83. Měřítko: 1:100	84. Měřítko: 1:100
85. Měřítko: 1:100	86. Měřítko: 1:100	87. Měřítko: 1:100	88. Měřítko: 1:100
89. Měřítko: 1:100	90. Měřítko: 1:100	91. Měřítko: 1:100	92. Měřítko: 1:100
93. Měřítko: 1:100	94. Měřítko: 1:100	95. Měřítko: 1:100	96. Měřítko: 1:100
97. Měřítko: 1:100	98. Měřítko: 1:100	99. Měřítko: 1:100	100. Měřítko: 1:100

Ilustrační náčrty vestavěb na stojáncích v HF





Poznámka: buňka na stání č. 1

Buňka pro řízení revizí na stání č. 1  
umístění el. a dat. zásuvek



Legenda

-  dvouzásuvka 230V
-  datová zásuvka

## **Doplňující technické informace k instalaci modulové sestavy na stojánce č. 1 v budově Hangáru F**

- Silnoproudá přípojka – bude součástí dodávky modulové sestavy, zadavatel (OJ/ENE) poskytne přípojné místo;
- Parapetní žlab osazený v modulu i na pracovišti pod OK pro silnoproudé i slaboproudé rozvody typ. KOPOS 170/70 s přepážkou;
- Odvod kondenzátu z chladicí jednotky – bude součástí dodávky, zadavatel (OJ/ENG) poskytne přípojné místo;
- Podchodzí výška na pracovišti pod modulem musí být z hygienických důvodů 2500 mm (změna oproti PD o 400 mm) viz obrázek nákres konstrukce.