

Výběrové řízení č. 0227008510 – Náhradní zdroj pro energetické dispečinky Letiště Praha

Dodatečné informace č. 1

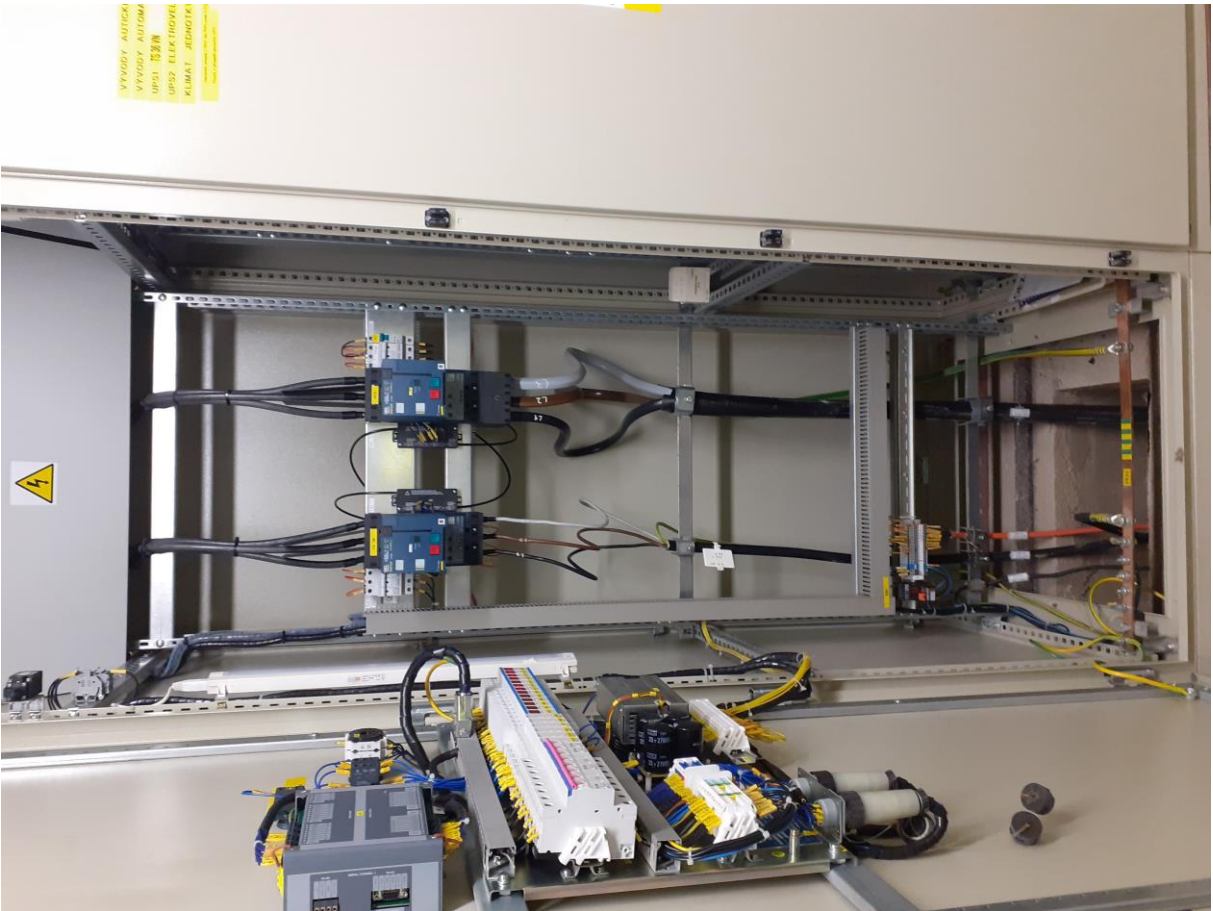
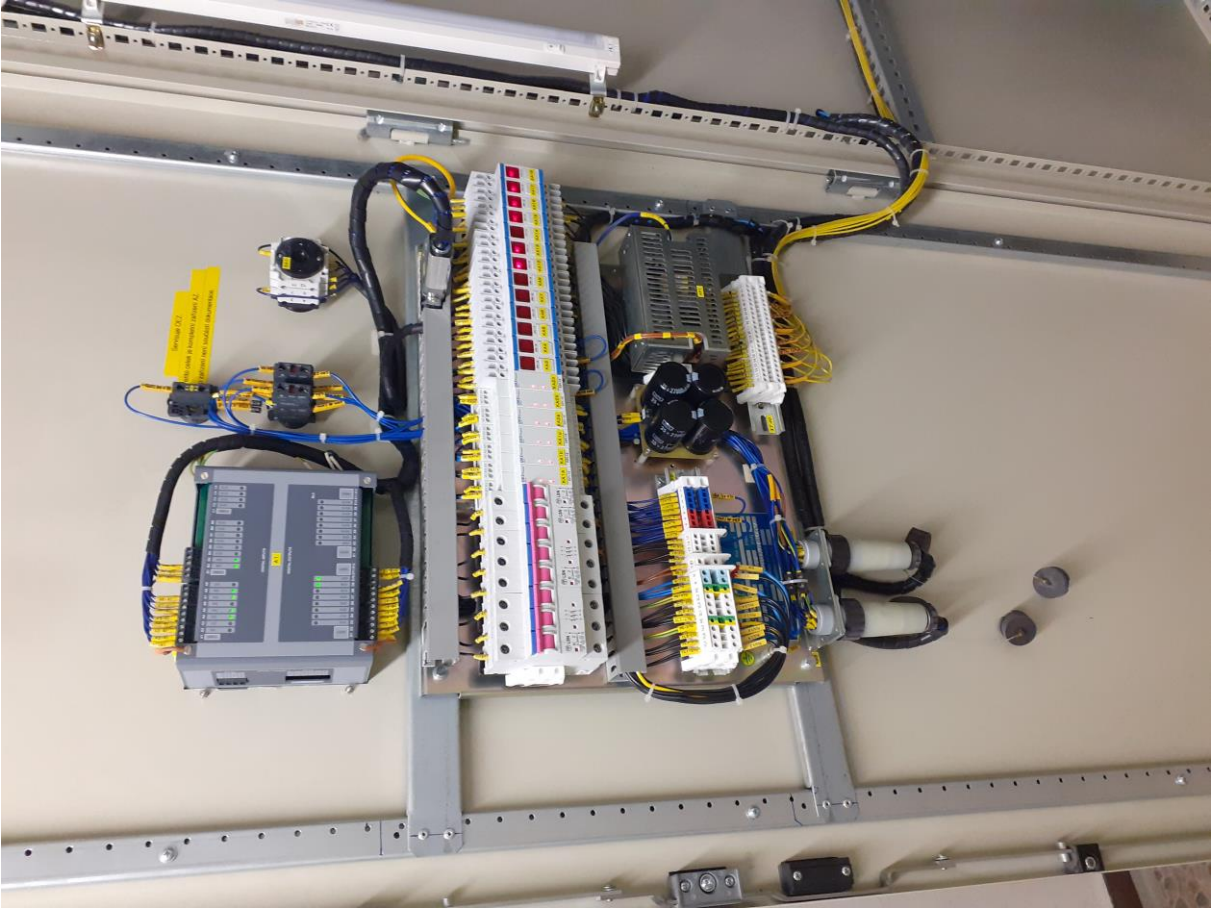
Dotaz č. 1

Na základě uskutečněné prohlídky místa plnění, dnes 2.7.2021 od 13:00, žádáme o zveřejnění fotodokumentace k rozvaděči 1-RHZ, neboť během prohlídky nebylo uchazečům umožněno tuto technologii shlédnout (pracovník Zadavatele nebyl zmocněn k prohlídce těchto prostor). Jedná se o stávající rozvaděč, ve kterém budou prováděny rozsáhlé úpravy silových kabeláží a bude též osazen přepínací silový prvek. Z tohoto důvodu je nezbytné pro Uchazeče seznámit se se stávajícím stavem a prostorovým uspořádáním prvků tohoto rozvaděče.

Odpověď č. 1

Stávající rozvaděč má velikost 800x800.V rámci úprav v rozvaděči, dojde k zachování obou přívodních jističích prvků (budou mezi sebou mechanicky blokovány) včetně kabelů a montáži nového jističího prvku včetně kabelu od NZE. Do vyměněných dveří provodního pole bude osazen automatický záskok.





Dotaz č. 2

Vzhledem ke skutečnosti, že Zadavatel určil termín prohlídky až na 2.7.2021, následující týden jsou dva státem určené svátky a termín odevzdání je stanoven již na 9.7.2021, žádá tímto Uchazeč o prodloužení termínu pro podání nabídky, i s ohledem na výše uvedený dotaz a chybějící dokumentaci stávajícího stavu.

Odpověď č. 2

Objednatel rozhodl o prodloužení termínu pro podání cenových nabídek, a to do 14. 7. 2021.

Dotaz č. 3

dle platné evropské legislativy se emisní limity Euro Stage (a tedy i Stage IIIa) vztahují k mobilním nesilničním dieselagregátům. Na stacionární dieselagregáty do 300kVA s ročním počtem motohodin pod 300 hod. se žádné emisní normy ani limity nevztahují. Jaký je tedy důvod vašeho požadavku na splnění emisního limitu Stage IIIa?

Odpověď č. 3

Důvodem je enviromentální politika Letiště Praha a splnění požadavku orgánu státní správy, který byl definován v rámci veřejnoprávního projednání stavby.